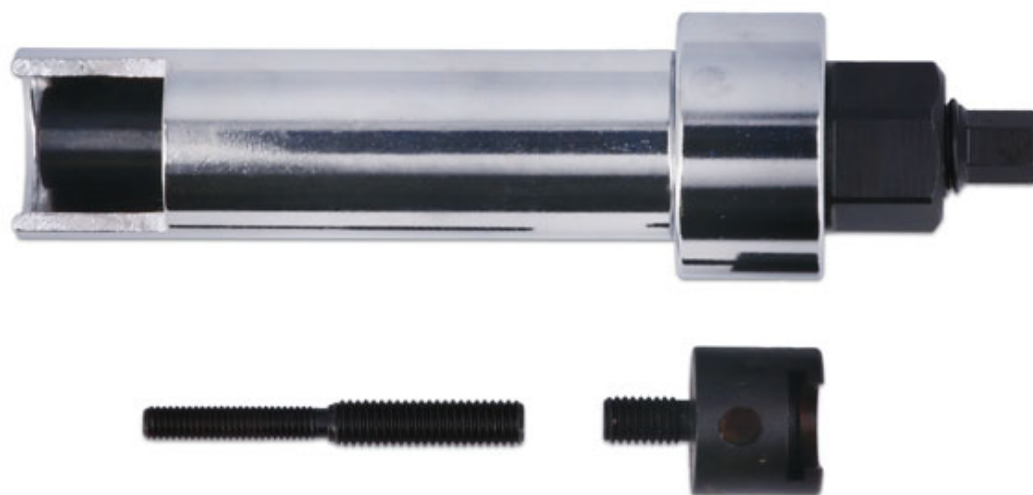


## Abzieher für Ausrückwelle – für PSA, Fiat

Bei den hier aufgeführten Fahrzeugen ist ein gezogenes Ausrücksystem verbaut, was bedeutet, dass vor dem Ausbau des Getriebes zunächst der Drehzapfen der Ausrückgabel demontiert werden muss. Der Abzieher 8211 wurde speziell zum Abziehen des Drehzapfens entwickelt, ohne das Getriebe zuvor ausbauen zu müssen.



### Additional Information

- Drehzapfenabzieher für Ausrückwelle bei gezogenem Ausrücksystem in Transportern von PSA und Fiat.
- Einsatzmöglichkeiten u. a.: Citroën Dispatch (1995 - 2006), Relay (1994 - 2006), Synergie MPV (1995 - 2002); Fiat Ducato (1994 - 2002); Peugeot 806 (1994 - 2002), Boxer (1994 - 2002), Expert (1996 - 2006).
- Zum Befestigen des Drehzapfens an der Getriebeaußenseite und Ausziehen des Drehzapfens vor dem Ausbau des Schaltgetriebes.
- Entspricht OEM Fiat 1.870.873.000, PSA 5708-T.G.
- Die Verwendung hat in Übereinstimmung mit den OEM-Anweisungen zu erfolgen.

<http://lasertools.co.uk/product/8211>

